

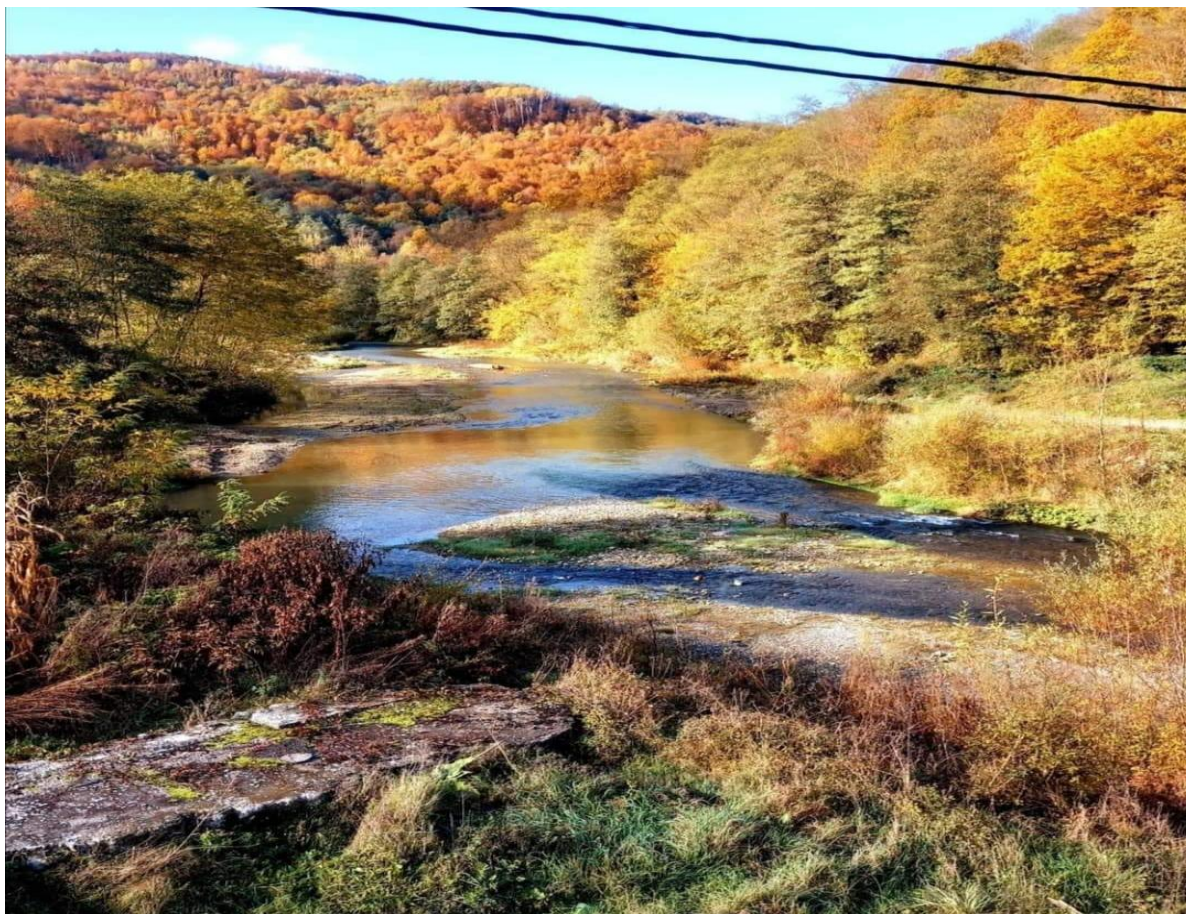
Stanje prirode u Svodju

Svodje je jedno prelepo selo.

Kroz Svođe prolaze dve reke Ljuberadja i Vlasina.
Dok nisu postavili kontejnere ljudi su bacali smeće i
pravili divlje deponije.



Divlje deponije u rekama dok nema kontejnera.



Ovako izgleda naša reka kada je čista.



U našem selu ima puno izvorskih voda.

U selu je plodna zemlja I gaji se dosta voća I povrća.